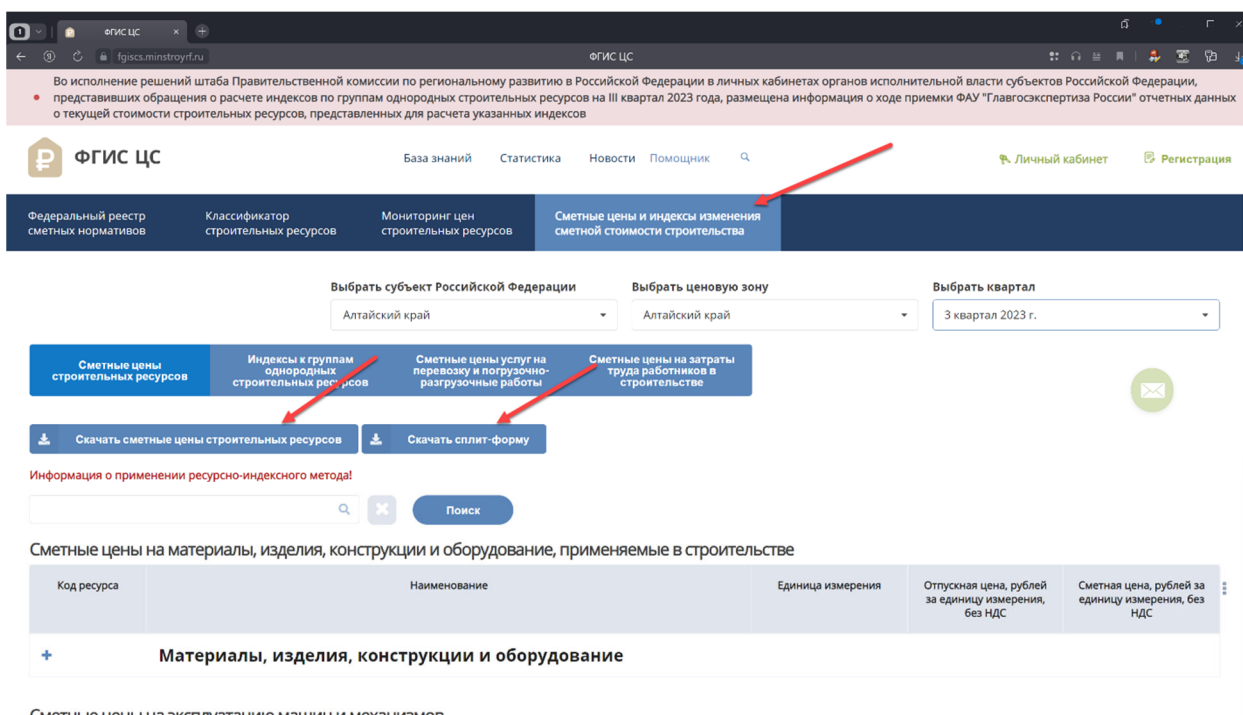


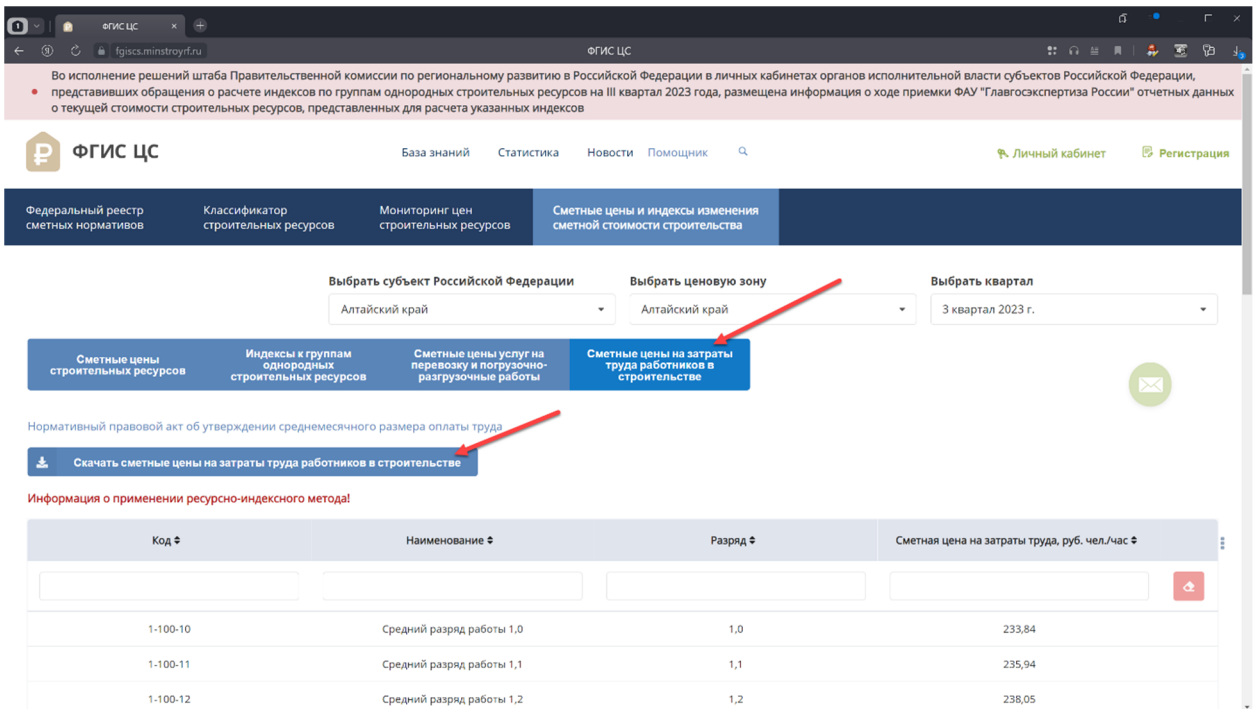
Руководство пользователя по работе с модулем для формирования текущих цен и индексов на основе сплит-форм скачанных с платформ «ФГИС ЦС» и «СИП ЦС».

Для создания каталога текущих цен и индексов к группам однородных строительных ресурсов на основе сплит-форм, загруженных с сайта «ФГИС ЦС» и «СИП ЦС», необходимо скачать файлы с ценами на затраты труда, строительные ресурсы и сплит форму. Для этого на сайте <https://fgiscs.minstroyrf.ru/> нужно перейти в раздел «Сметные цены и индексы изменения сметной стоимости строительства», выбрать субъект Российской Федерации, «Ценовую зону», квартал. Скачиваем файлы «Сметные цены на строительные ресурсы» и «Сплит-форму».

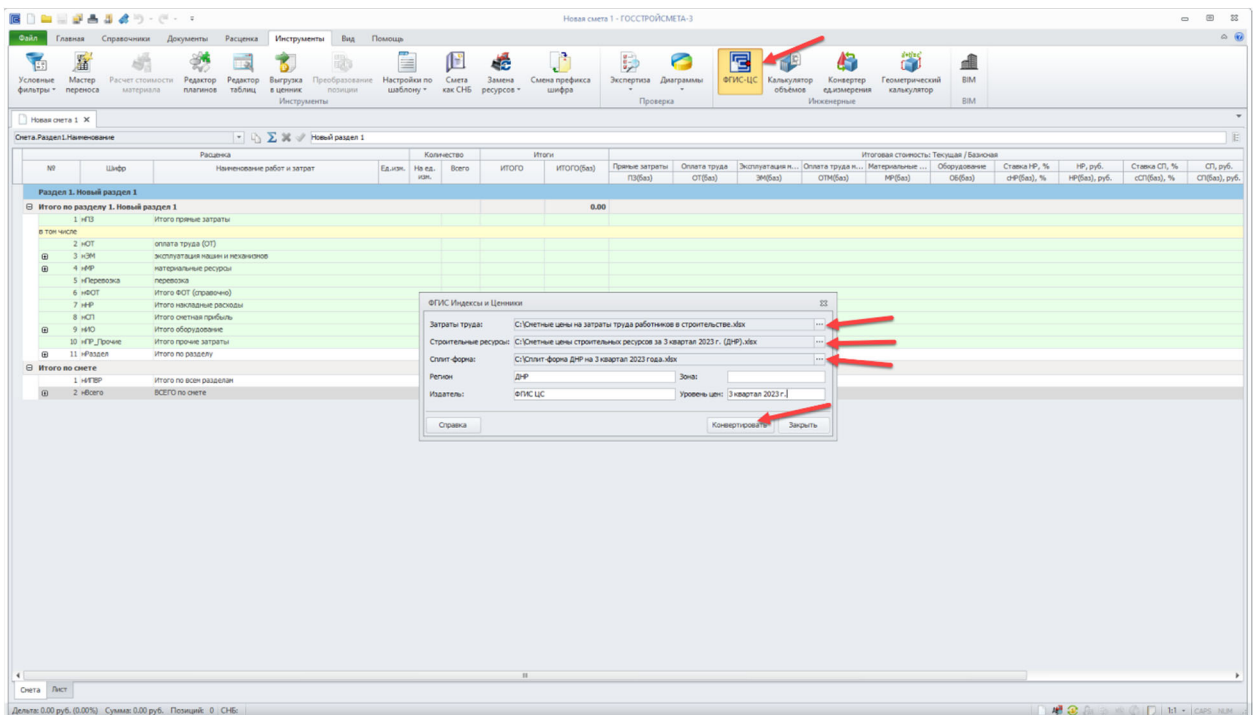


The screenshot shows the FGIS CS website interface. At the top, there is a navigation menu with the following items: «ФГИС ЦС», «База знаний», «Статистика», «Новости», «Помощник», «Личный кабинет», and «Регистрация». Below the navigation menu, there are four main sections: «Федеральный реестр сметных нормативов», «Классификатор строительных ресурсов», «Мониторинг цен строительных ресурсов», and «Сметные цены и индексы изменения сметной стоимости строительства». The last section is highlighted with a red arrow. Below this, there are three dropdown menus: «Выбрать субъект Российской Федерации» (Altaisky kray), «Выбрать ценовую зону» (Altaisky kray), and «Выбрать квартал» (3 kvartal 2023 g.). Below these, there are four buttons: «Сметные цены строительных ресурсов», «Индексы к группам однородных строительных ресурсов», «Сметные цены услуг на перевозку и погрузочно-разгрузочные работы», and «Сметные цены на затраты труда работников в строительстве». The last button is highlighted with a red arrow. Below the buttons, there are two download buttons: «Скачать сметные цены строительных ресурсов» and «Скачать сплит-форму». Below the download buttons, there is a search bar with the text «Информация о применении ресурсно-индексного метода!» and a «Поиск» button. Below the search bar, there is a table with the following columns: «Код ресурса», «Наименование», «Единица измерения», «Отпускная цена, рублей за единицу измерения, без НДС», and «Сметная цена, рублей за единицу измерения, без НДС». The table has a header row and one data row with the text «Материалы, изделия, конструкции и оборудование».

Далее необходимо перейти в раздел «Сметные цены на затраты труда работников в строительстве» и скачать файл «Сметные цены на затраты труда работников в строительстве».



В ПК «ГОССТРОЙСМЕТА» версия 3, перейти на вкладку «Инструменты», нажать на кнопку «ФГИС ЦС». В открывшемся окне выбрать скачанные файлы с ценами на затраты труда, строительные ресурсы, сплит форму. Заполнить поля «Регион», «Зона» (при наличии), «Уровень цен», «Издатель» и нажать на кнопку «Конвертировать».



Для расчета стоимости ресурсно-индексным методом необходимо привязать сконвертированные каталоги текущих цен и индексы. Для этого необходимо на Ленте перейти на вкладку «Документы» - «Свойства документа» - «Привязка» - «СНБ ГЭСН-2022» - выбрать «Текущие цены» или «Индексы» и нажать «Добавить». Достаточно, выбрать индексы - текущие цены будут

